

# Nutzungserweiterung

Evang. Kirche Lütisburg

# Aktuelle Situation

- **3 Predigtkirchen** in Bütschwil (1907, geschützt), Ganterschwil (13. Jh., geschützt), Lütisburg (1937)
- **3 Pfarrhäuser** Bütschwil (vermietet, unten Sekretariat & Gemeinderaum, 20-30 Plätze), Ganterschwil (vermietet), Lütisburg (von Pfarrfamilie bewohnt, mit Unterrichtszimmer 10-15 Personen)
- **1 Kirchengemeindehaus** in Ganterschwil (grösster Raum mit 20-30 Plätzen)
- **KEIN Gemeindesaal**
- Kirchen werden im Durchschnitt 1x pro Woche genutzt. Anlässe, welche nicht zum Raumangebot passen finden **extern** (MZG, MZH), **mit Einschränkungen** in eigenen Räumen (JGD, KiKi-Spass) oder **gar nicht** statt.

# Zukünftige Entwicklungen

- **Demographische Entwicklung:** Die Anzahl der Gebäude muss mittelfristig reduziert und die vorhandenen Gebäude besser ausgelastet werden (Kantonalkirche regte 2019 an eine Kirche zu verkaufen).
- **Gemeinde:** Die Mitglieder der Gemeinde äussern sich an einem Bistroabend 2019, dass die Kirchen erhalten werden sollten und die anderen Liegenschaften nach und nach veräussert werden sollen.
- **Kirchbehörde:** Forciert Planung, wie in der evang. Kirche Lütisburg eine **Nutzungserweiterung** umgesetzt werden kann, welche
  - 1.) *andere Liegenschaften (v.a. Pfarrhäuser) überflüssig macht,*
  - 2.) *weiter das gesamte Gemeindeleben uneingeschränkt ermöglicht*
  - und 3.) *den fehlenden Gemeindesaal schafft.*

# Nutzungserweiterung Kirche Lütisburg

- belässt die **Kirche** grundsätzlich als Kirche (innen und aussen)
- schafft den **Gemeindesaal**, der einfach nutzbar ist
- macht das Pfarrhaus Lütisburg überflüssig, so dass es notfalls verkauft werden kann (**Unterrichtszimmer & Büro**)
- schafft eine **zeitgemässe Infrastruktur** für die heutigen Angebote (Happy-Hour, Jugendgottesdienste, KiKi-Spass, Familienkirche), die aktuell unter schwierigen räumlichen Gegebenheiten stattfinden müssen
- macht die Kirche der **Öffentlichkeit** zugänglich
- macht die Gebäudenutzung **ökologischer**
- schafft ein neues **Dorfzentrum** mit Nutzen für viele

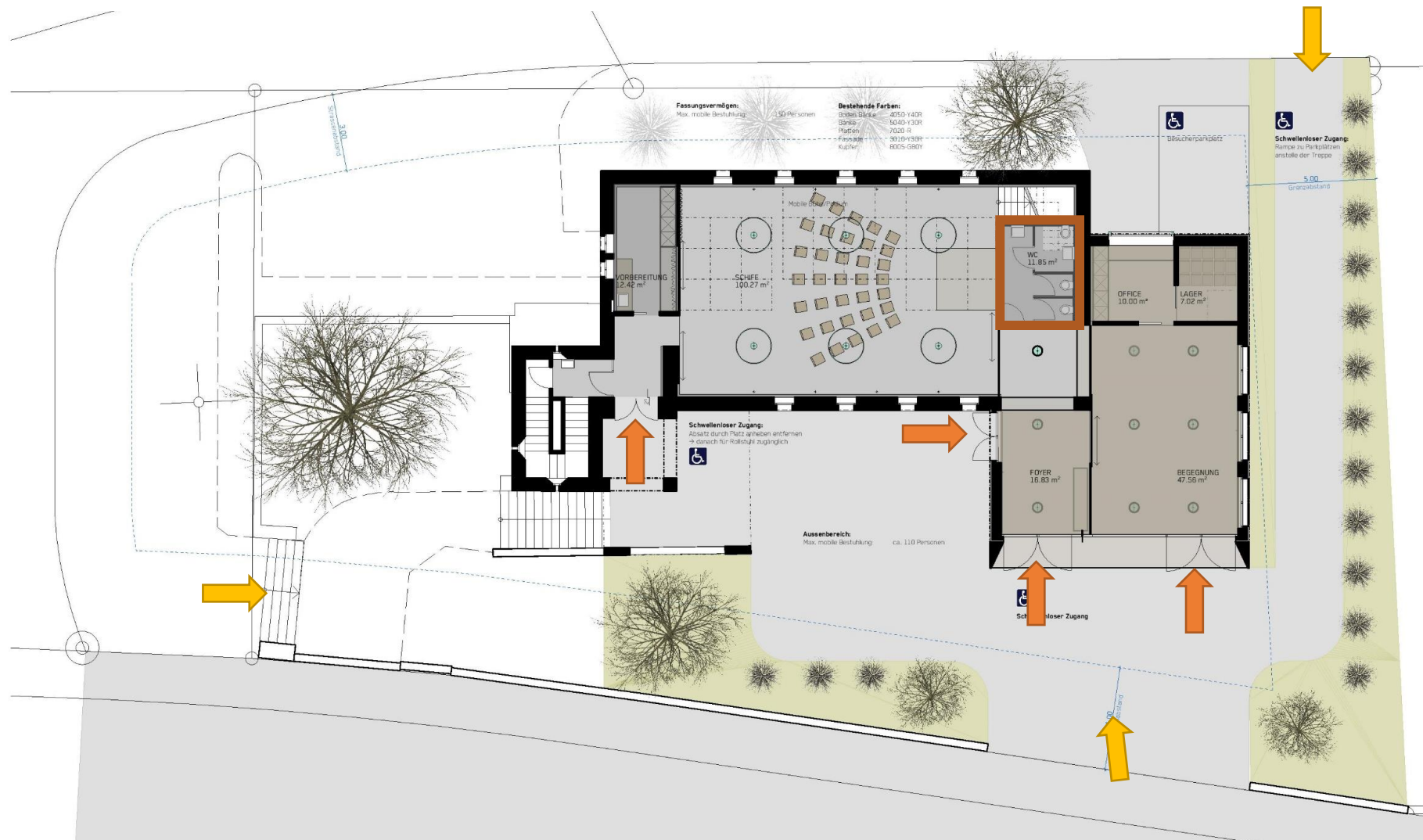
# Kirche bleibt Kirche



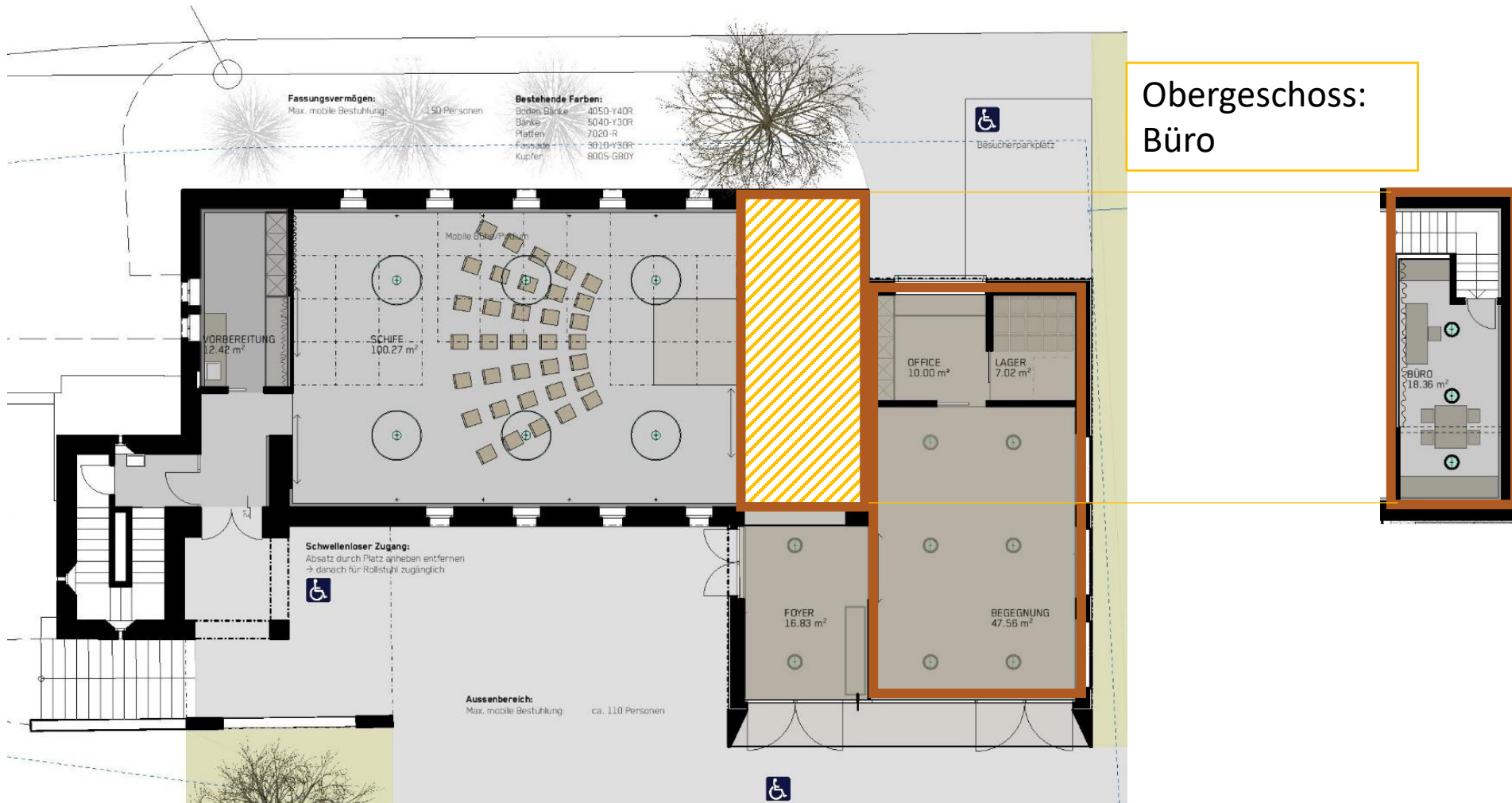
# Kirche bleibt Kirche



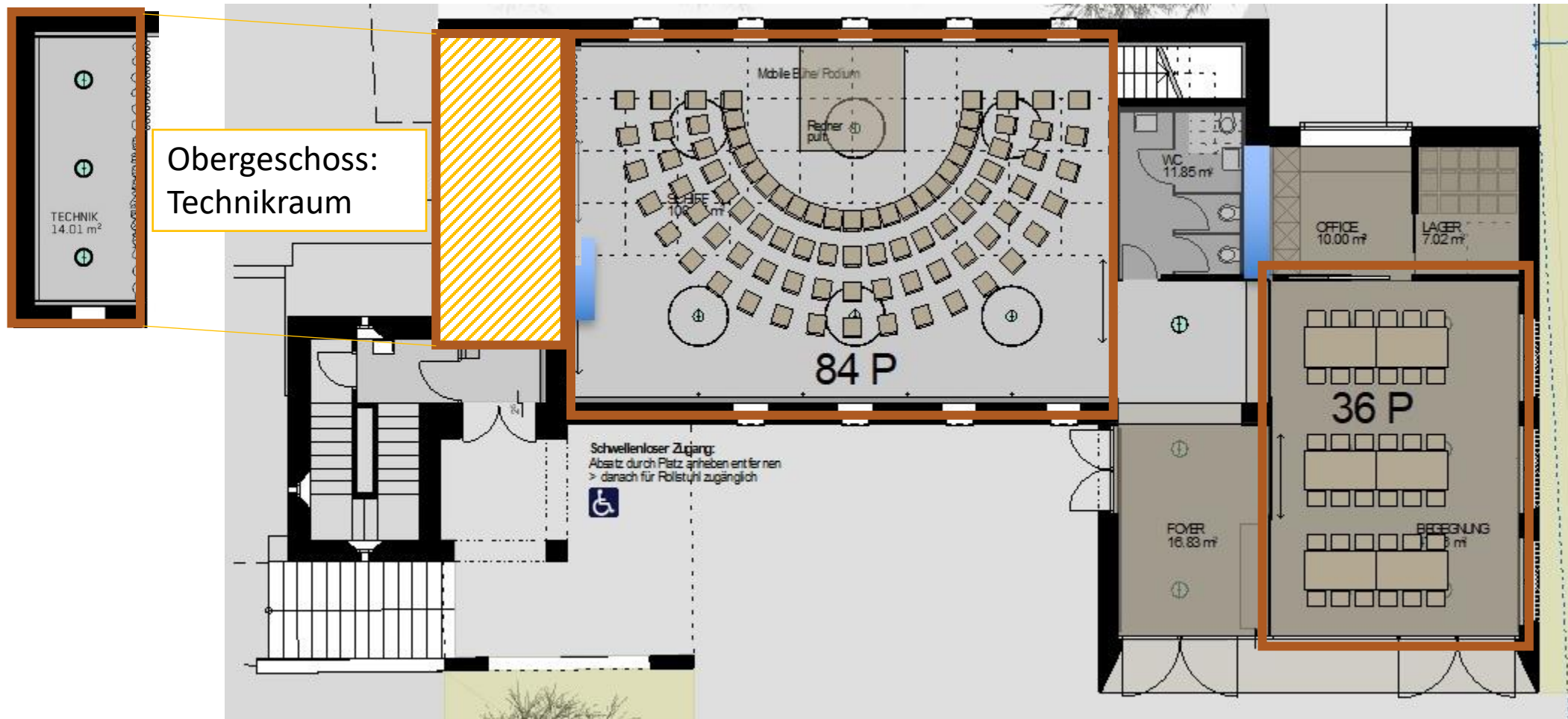
# Gemeindesaal (ebenerdig, alles rollstuhlgängig)



# ersetzt Pfarrhaus (Büro, Unterrichtszimmer)



# zeitgemässe Infrastruktur für heute



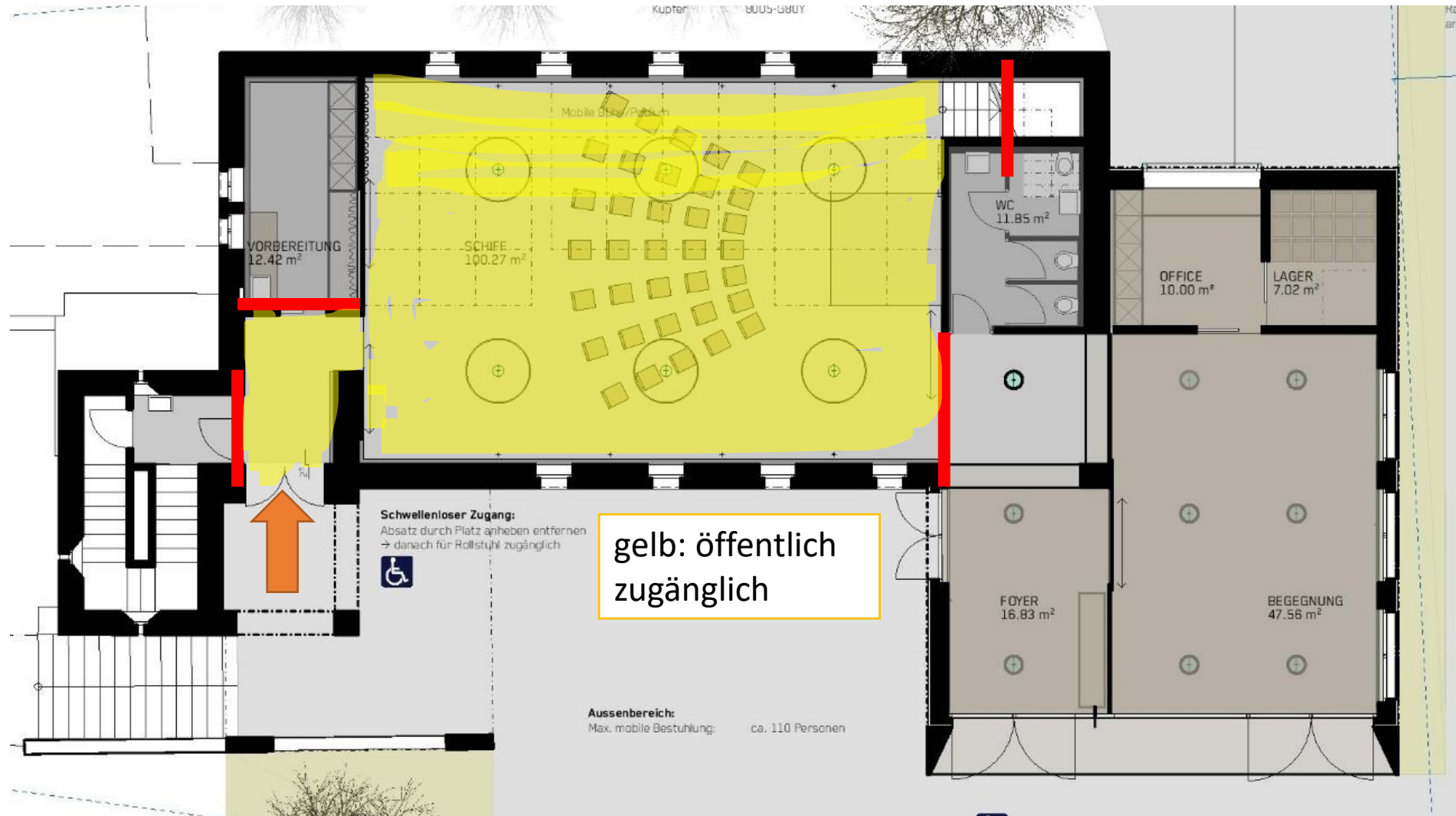
KiKi-Spass, Jugendgottesdienst, Happy-Hour, Sitzungen, Livestream, Kino in der Kirche, uvm.

# zeitgemässe Infrastruktur für heute



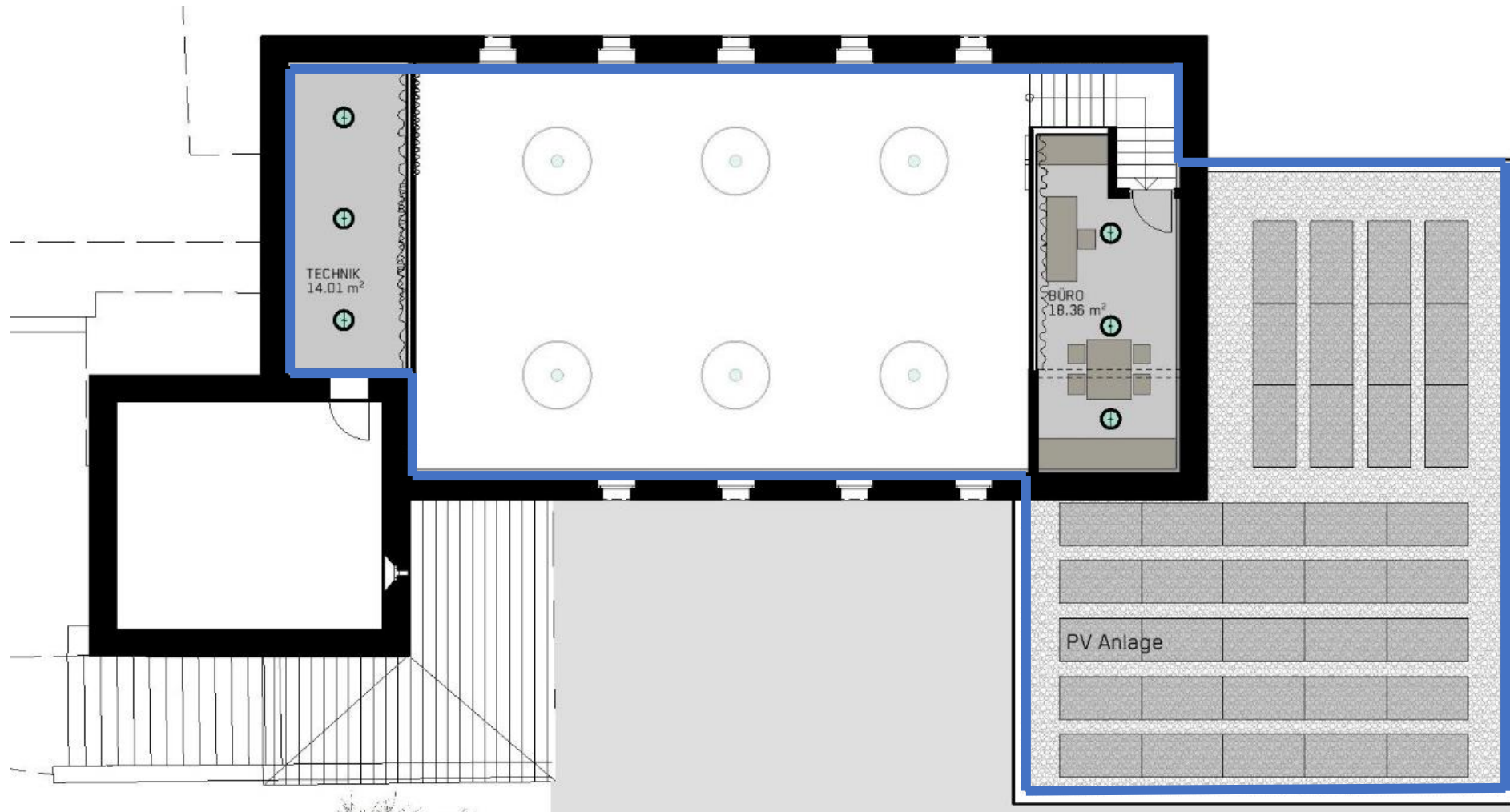
eine familienfreundliche Kirche, die diesen Namen auch verdient

# Kirche als öffentlicher Raum (tagsüber offen)

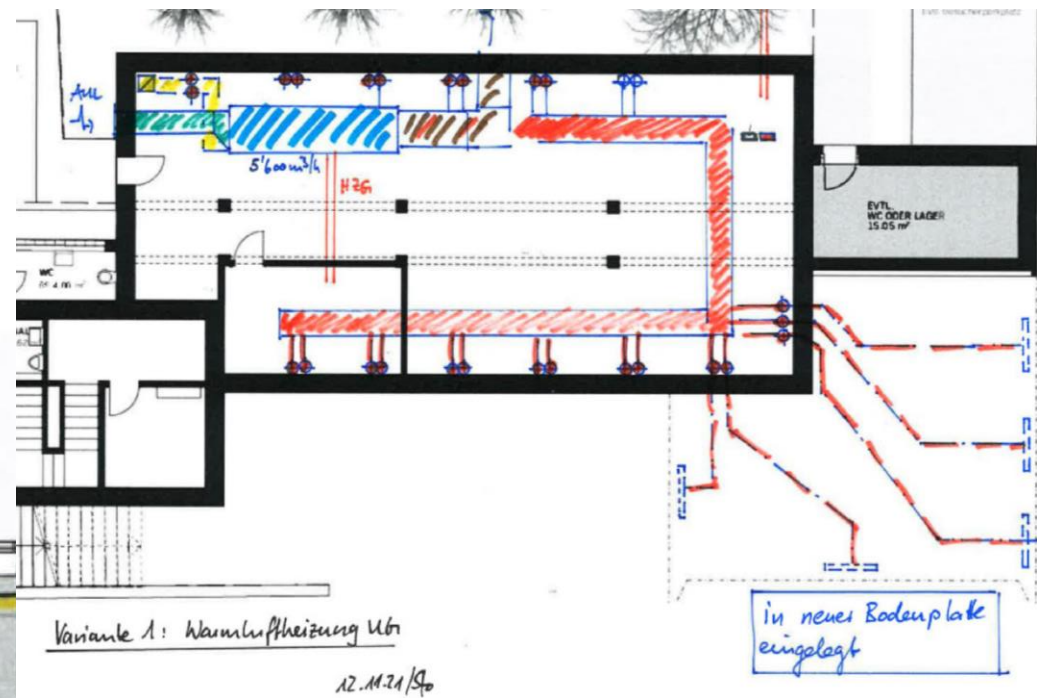


Andachtsecke  
mit mobilem  
Kerzenmöbel

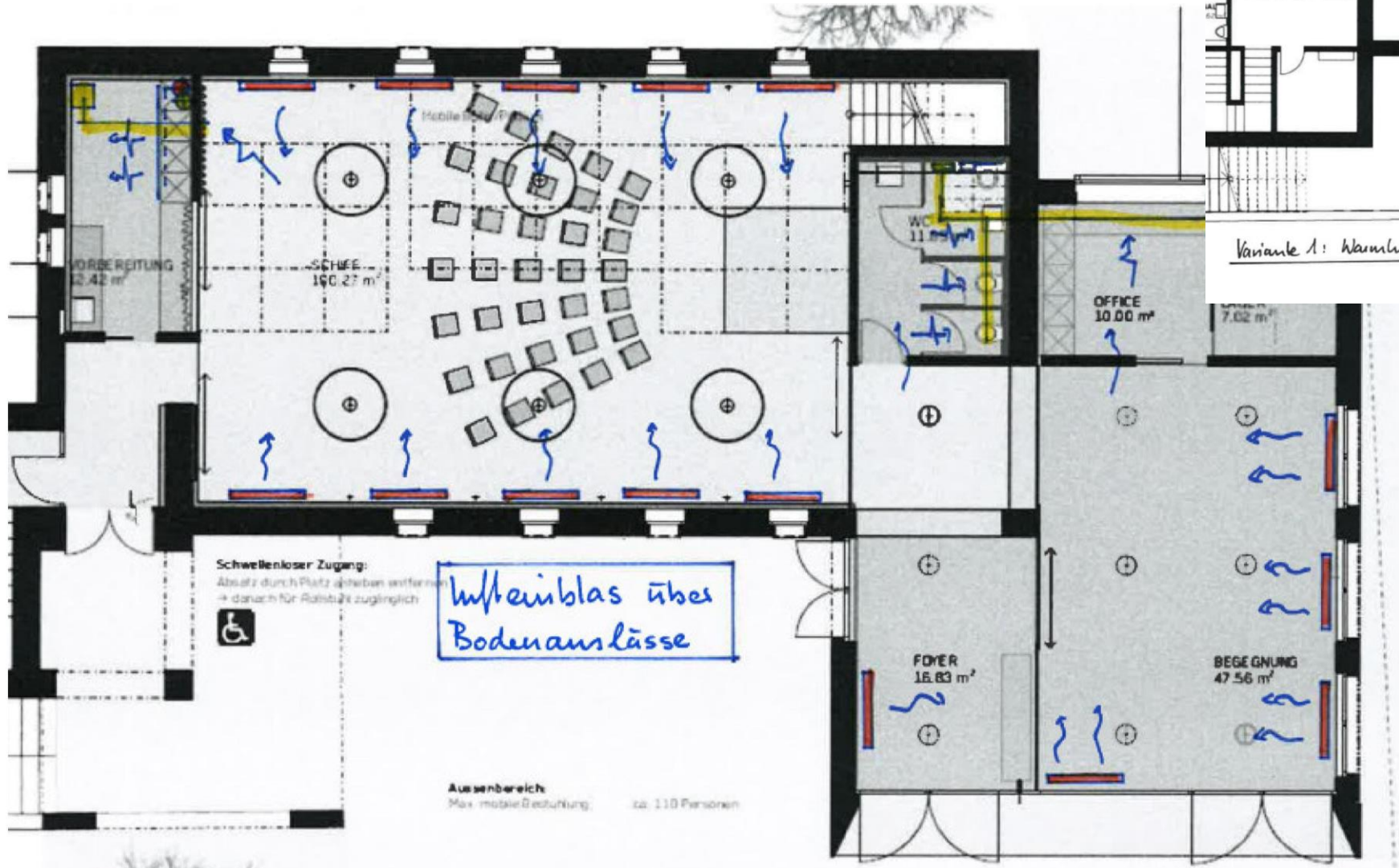
# Ökologie (ganzer Kirchenraum, ausser Turm, mit Wärmedämmung)



# Ökologie (Warmluftheizung mit Lüftung, Anschluss an die Fernwärme der DKL)



Variante 1: Warmluftheizung Ubr  
12.11.21/Sb



# Dorfzentrum

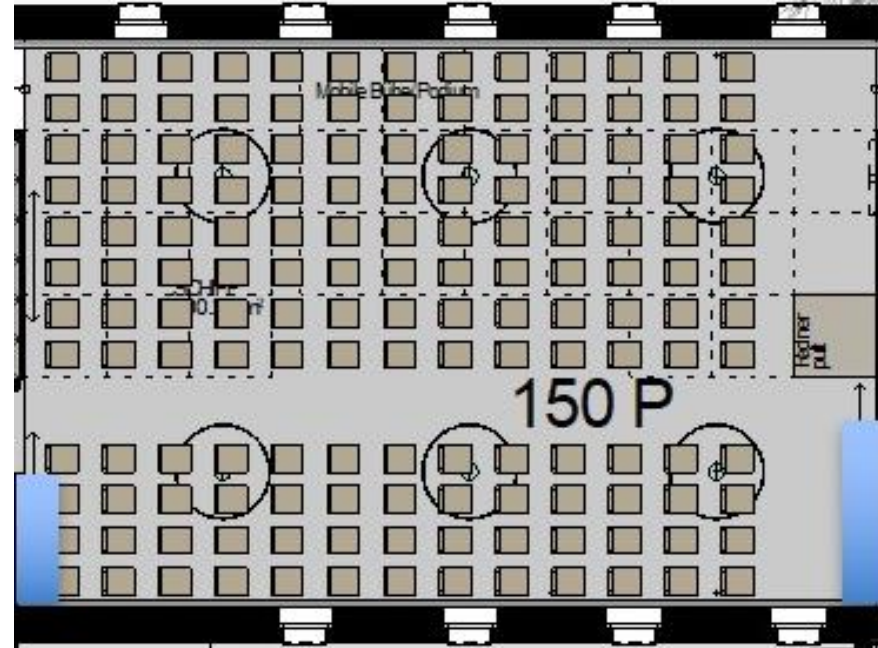


Unterricht, Pfeffersternprogramme, Kirchenkaffee, Apéro, Gespräche, Begegnungen, Diskussionen, Kinderprogramm, Jugendkirche, Seniorennachmittag ... an einem Ort!



# nicht finanzielle Kosten

- Bänke müssen durch Stühle ersetzt werden
- die Orgel muss demontiert und durch ein elektronisches Instrument ersetzt werden
- Kirchenraum mit max. 150 Plätzen gegenüber aktuell 222 Plätzen



# Finanzen

## 1 VORBEREITUNG

Fr. 50'000

Rodungen, Abbrüche (Gebäude, Stützmauern, Asbestcheck ohne Entsorgung etc.)

## 2 GEBÄUDE

Fr. 1'793'000

Budgets	Küche	Fr.	20'000	
	Sanitärapparate	Fr.	17'232	
	Schränke	Fr.	11'600	
	Bestuhlung mit Podium	Fr.	133'300	
	Beleuchtung	Fr.	26'000	
	Audio, Video, Steuerung, Netzwerk, Peripherie	Fr.	60'000	
	Orgel	Fr.	25'000	
	Photovoltaikanlage	Fr.	31'000	
	Akustikdecke	Fr.	31'000	
	Fenster Kirchenschiff	Fr.	21'600	
	Bodenbeläge Holz	Fr.	150.-/m2	Parkett
	Bodenbeläge Platten	Fr.	125.-/m2	
	Bodenbeläge Umgebung	Fr.	100.-/m2	Pflastersteine Kanten gebrochen
	Wandbeläge Holz	Fr.	270.-/m2	Dreischichtplatten
Honorare	Architekt (SIA 102/2001, auf BKP 1,2,4)	Fr.	255'000	Pauschal inkl. Spesen + Kopien
	Bauingenieur (Statik)	Fr.	20'000	
	Fachplaner (Elektro, Audio, Heizung, Lüftung, Sanitär, Bauphysik)	Fr.	77'000	
	Geometer (DXF, Absteckung, Schnurgerüst, Aufnahmen)	Fr.	2'000	

## 4 UMGEBUNG

Fr. 62'000

Gärtnerarbeiten	Feinplanie, Rasensaat, Plätze, Wege	Fr.	57'000	ohne Bepflanzung
Erschliessung	Elektrizität, Wasser, Telefon, Kabel TV	Fr.	5'000	

## 5 BAUNEKENKOSTEN

Fr. 63'000

Gebühren	Baubewilligungen, Baugespann	Fr.	3'000	
Anschlussgebühren	Elektrizität, Kanalisation, Wasser, Telefon, TV	Fr.	54'000	
Schutzraum	Einkauf Schutzplätze	Fr.	-	
Versicherungen	Gebäude, Bauwesen, Bauherren-Haftpflicht	Fr.	4'000	
Diverses	Baustrom ab Dacheindeckung, Bauwasser	Fr.	2'000	ohne Winterbaumassnahmen

## ANLAGEBUDGET (inkl. 7.7% MwSt., Kostengenauigkeit ±15%)

Fr. 1'968'000

(Ausgenommen sind Mehrkosten aufgrund steigender Rohstoffpreise)

# Finanzen

- ***geschätzte Gesamtkosten (2021)***: 1'800'000 CHF
- ***Finanzausgleich der Kantonalkirche***: 1'100'000 CHF
- ***Eigenkapital***: 700'000 CHF
- ***aktuell geschätzte Gesamtkosten (2022)***: 1'968'000 CHF  
(v.a. aufgrund Warmluftheizung mit Lüftungsfunktion)
- Wie die Mehrkosten durch Eigenkapital, Finanzausgleich  
Einsparungen finanziert werden können, wird aktuell abgeklärt. Die  
Kantonalkirche sieht kein grundsätzliches Finanzierungsproblem.

# Gesamteinschätzung Nutzungserweiterung

- Das Projekt gestaltet das Kirchgebäude nach den Bedürfnissen der Kirchgemeinde im Jahr 2022 um.
- Das Projekt ist finanzierbar.
- Das Projekt schafft einen Gemeindesaal und ermöglicht mittelfristig die Konzentration auf weniger Gebäude.
- Das Projekt erhöht die Nutzungsstunden der Kirche Lütisburg.